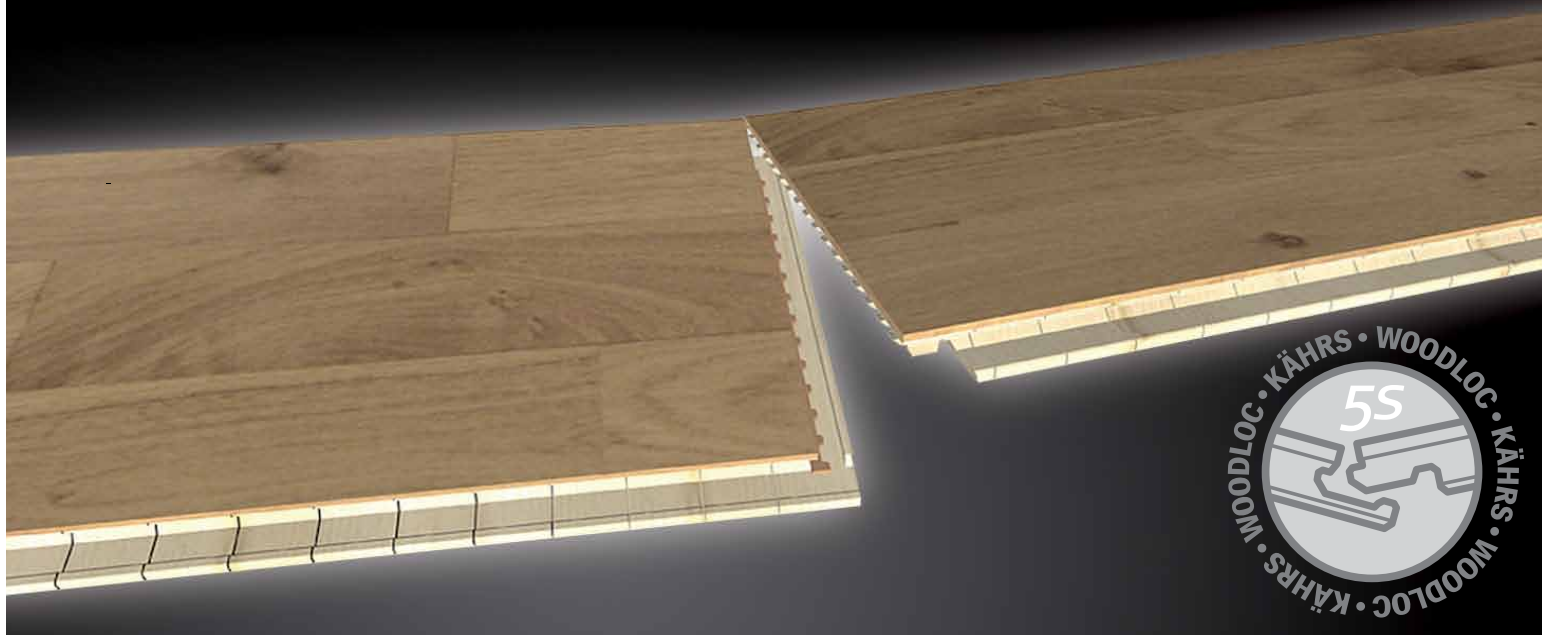


# Woodloc® 5s

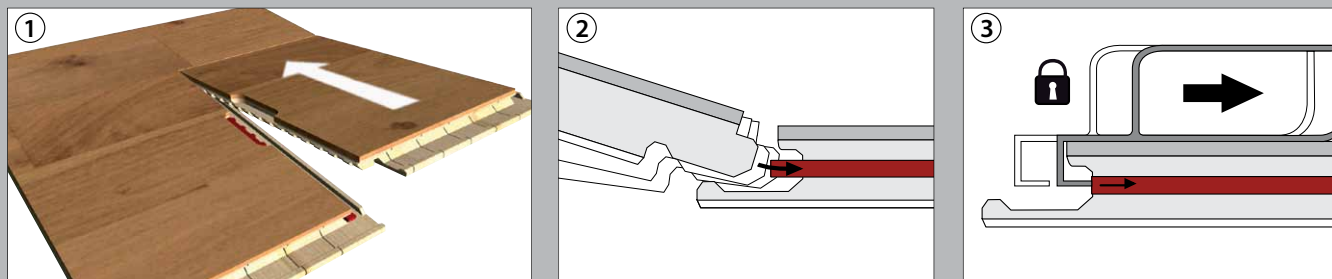


## Nová generace zámkových spojů.

Zámek Woodloc 5s je výsledkem dalšího vývoje a zdokonalení metody Fold - down:

Woodloc 5s se vyznačuje maximální přesností mechanického uzamykání.

Uzamykací pero z kompozitního materiálu na bázi dřeva je k dispozici výhradně u podlah Kährs.



1. Pokládka je mnohem jednodušší, bezpečnější a rychlejší než v minulosti.

Lamely se kladou dlouhou stranou seshora (metoda Fold-down).

2. Uzavření zámku na krátkém konci se vytvoří automaticky při položení další řady lamel.

Spoj těchto lamel uzamčeno Woodloc 5s na krátké straně.

3. Uzamčení poslední řady lamel je nutno provést klíčem pro Woodloc 5s. Uzavírací mechanismus se tak dá zase klíčem otevřít a je možno podlahu demontovat. Tento pevný uzamykací mechanismus garantuje naprostou přesnost pokládky a ještě vyšší pevnost v tahu.

Je možno pokládat větší plochy než doposud a to bez dilatačních spár: až 50 × 25 m (délka × šířka).

Tento systém dovoluje i pokládku mezi jednotlivými místnostmi a to bez přiznání dilatační spáry v oblasti dveří.

Viz strana 7.

V případě celoplošného lepení je pokládka pomocí systému Woodloc 5s stejně jednoduchá jako pokládka plovoucím způsobem. K lepení výrobce Kährs doporučuje elastické lepidlo 1-K-PU.

Podlahy s novým zámkem Woodloc 5s jsou kompatibilní s dosavadním systémem Woodloc pouze v podélném spoji.